



# KONRADHOF

Baukontor: Vittorio Lampugnani, Mark Ammann, Jens Bohm

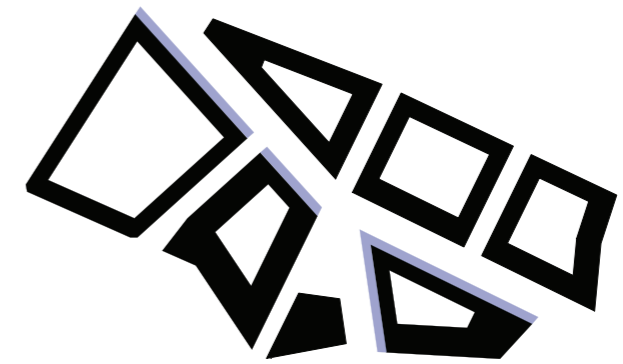
UE B: Critique architecturale - séminaire 3  
Joanne Kaehlin, Sarah Sauthier, Caroline Schartz



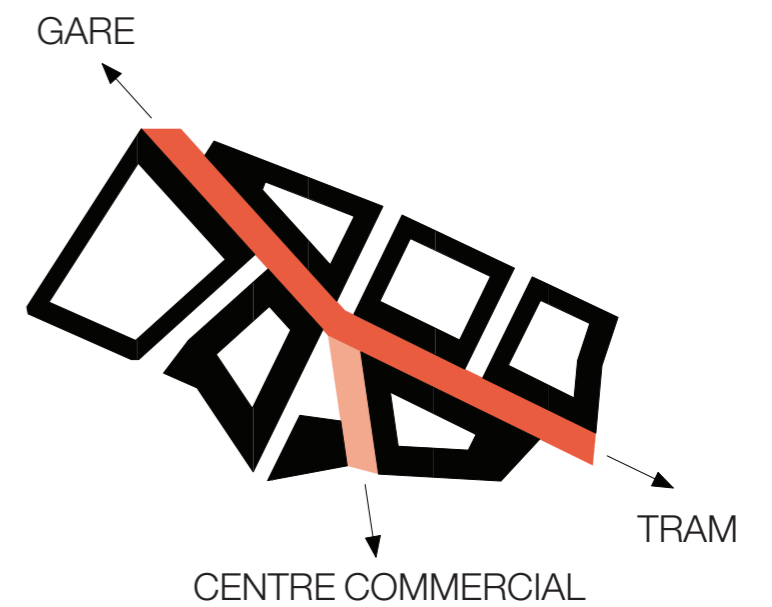
- Quartier situé entre des artères de circulation importantes
- Ambiance urbaine à la rencontre d'une zone commerciale et d'une zone résidentielle
- Trois éléments d'urbanisme générateurs de la forme du bâti : la place, la rue et la cour
- Hiérarchie entre les rues : une principale reliant les points d'attraction publics, et des secondaires plus étroites

# QUARTIER

Un bout de ville



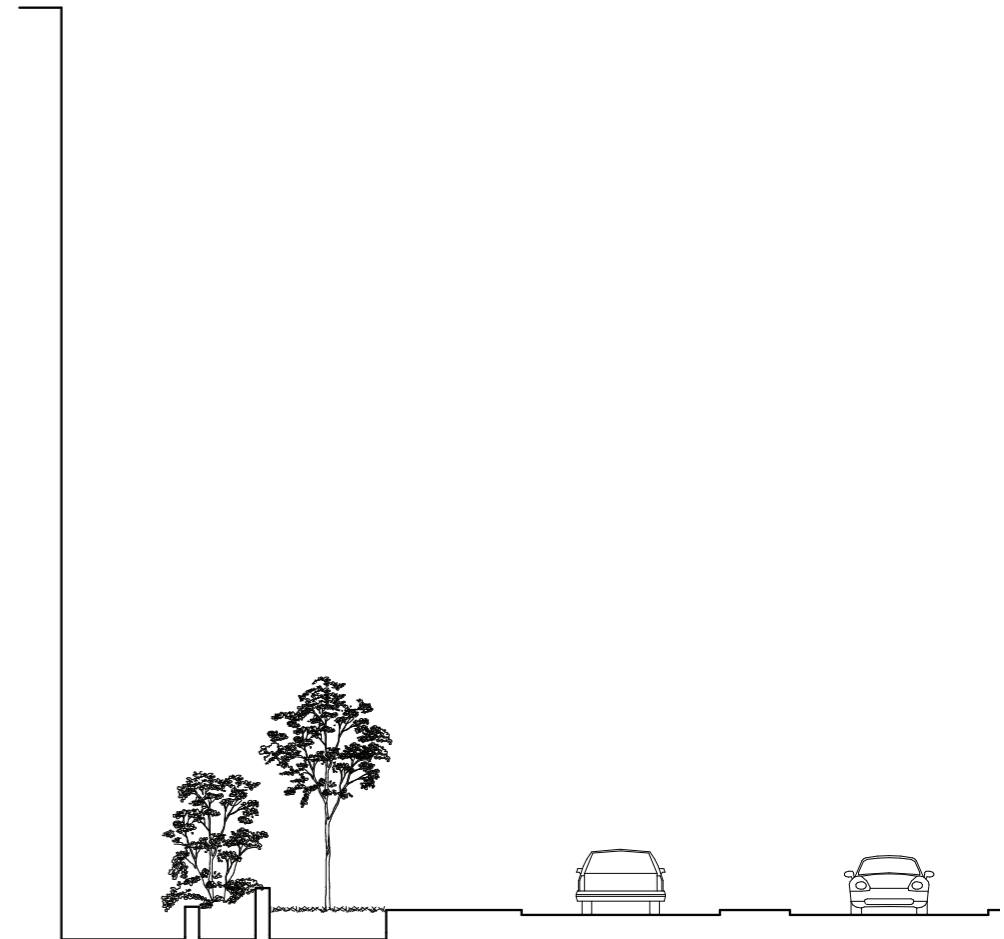
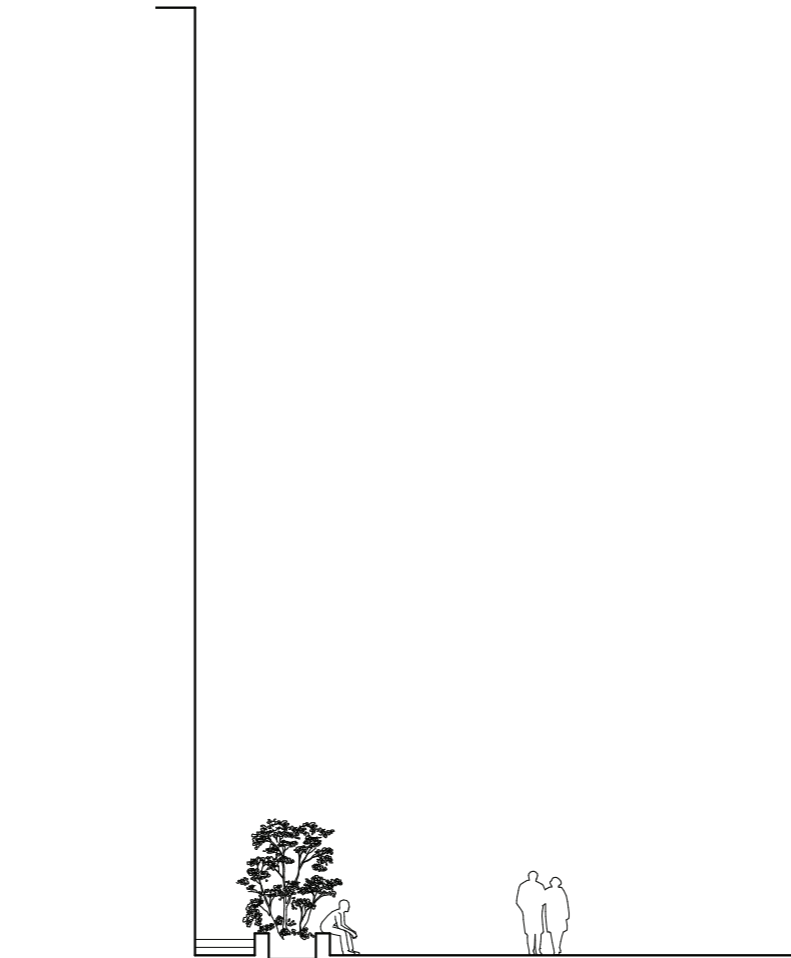
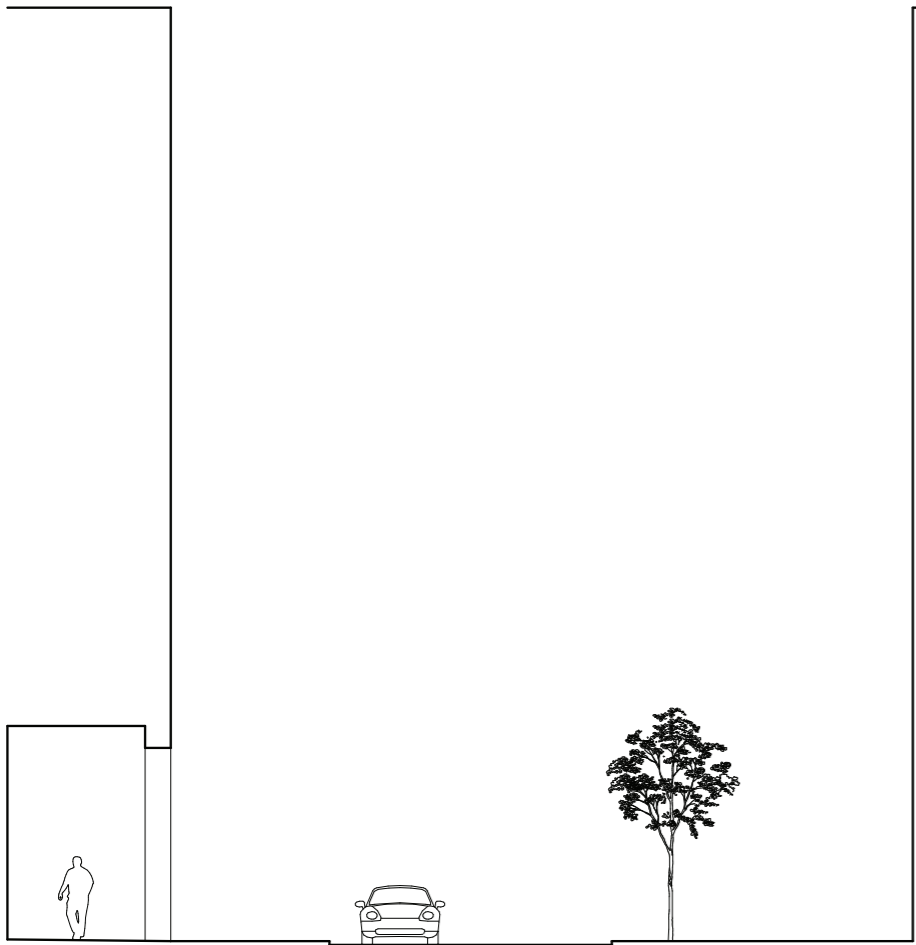
Situation des arcades



Rue principale



Ruelles



Rue principale Richtiarkade (a)

- Commerçante et accessible en voiture
- Caractère asymétrique avec arcades d'un côté et arbres de l'autre

Ruelle (b)

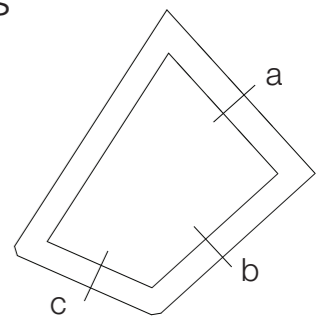
- De largeur réduite et à mobilité douce
- Jardinets comme filtres entre espace public et maisonnettes

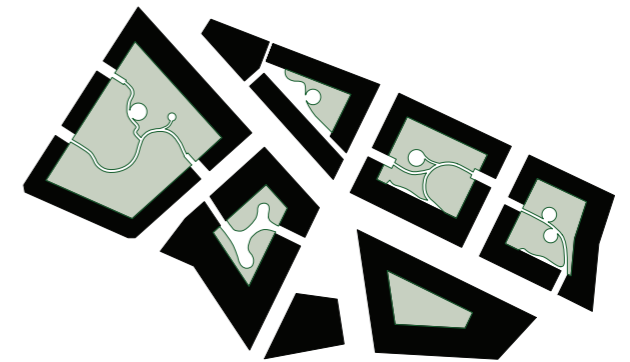
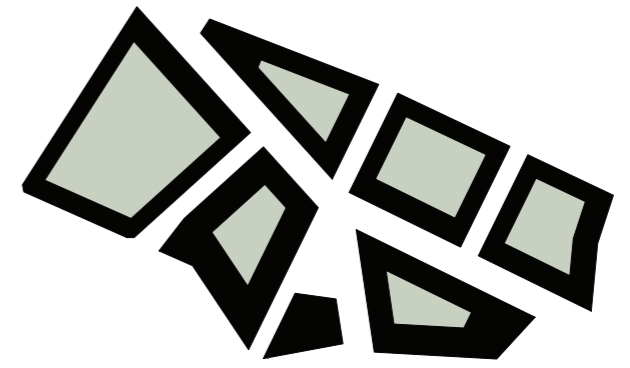
Rue externe au quartier (c)

- Très fréquentée et bruyante
- Même dispositif de jardinets filtres
- Ajout d'une rangée d'arbres

# RUES

Différents caractères

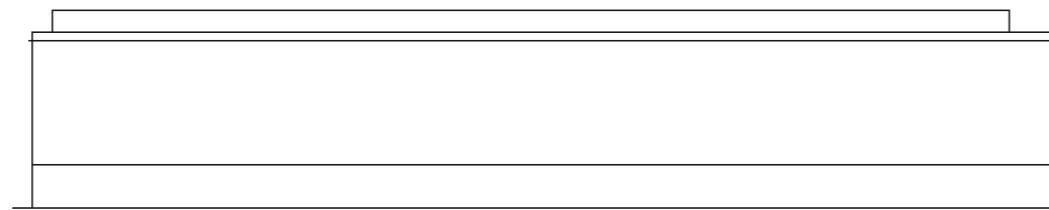




- Cours publiques végétales comme îlots de tranquillité
- Promenade piétonne entre cours
- La cour du Konradhof prend un statut de parc public par ses dimensions importantes
- Jardins privés à l'intérieur du parc comme filtres entre espace public et maisonnettes

# COURS

Parc public et jardins privés



Attiques

Appartements

Maisonnettes/Commerces/Bureaux

Registre classique



Façade Nord

- Rythme dense par la répétition d'un même type de fenêtres
- Caractère urbain par les arcades, fenêtres verticales et absence de loggias



Façades Est et Ouest

- Rythme plus séquencé par l'introduction de loggias
- Caractère plus domestique, aussi par la réduction de la hauteur des fenêtres

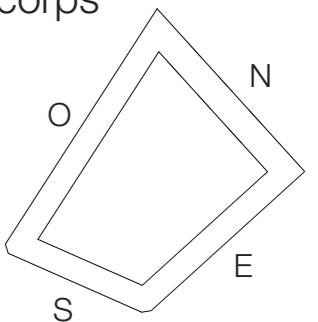


Façade Sud

- Déclinaison façade Est/Ouest en réponse à l'orientation Sud et au contexte
- Loggias plus généreuses et garde-corps pleins

# FACADES SUR RUE

Différences et similitudes





Façades Nord et Ouest



Façades Ouest et Sud

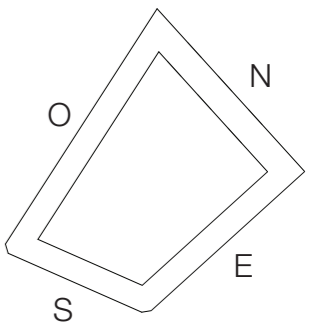


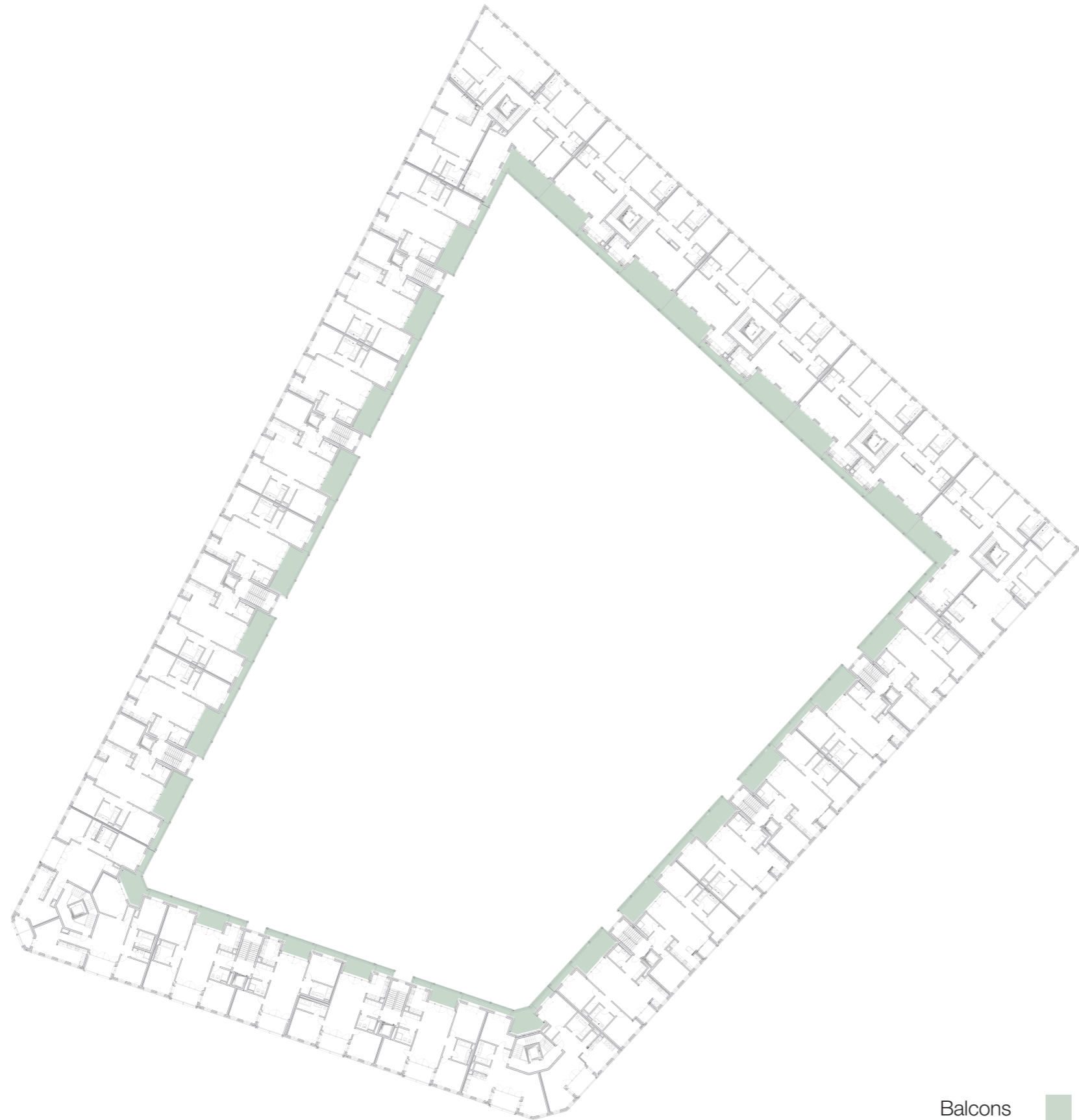
Façades Sud et Est

- Retournement de la façade Nord sur la profondeur de l'arcade
- Séquence se répétant sur les trois autres faces de manière continue

# FACADES SUR RUE

Retournements





Balcons ■

# FACADES SUR COUR

Continuité et interruption des balcons

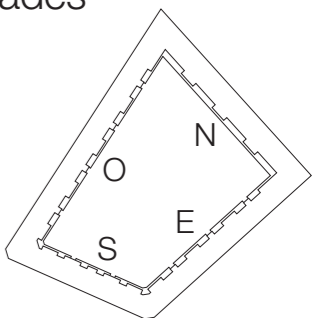


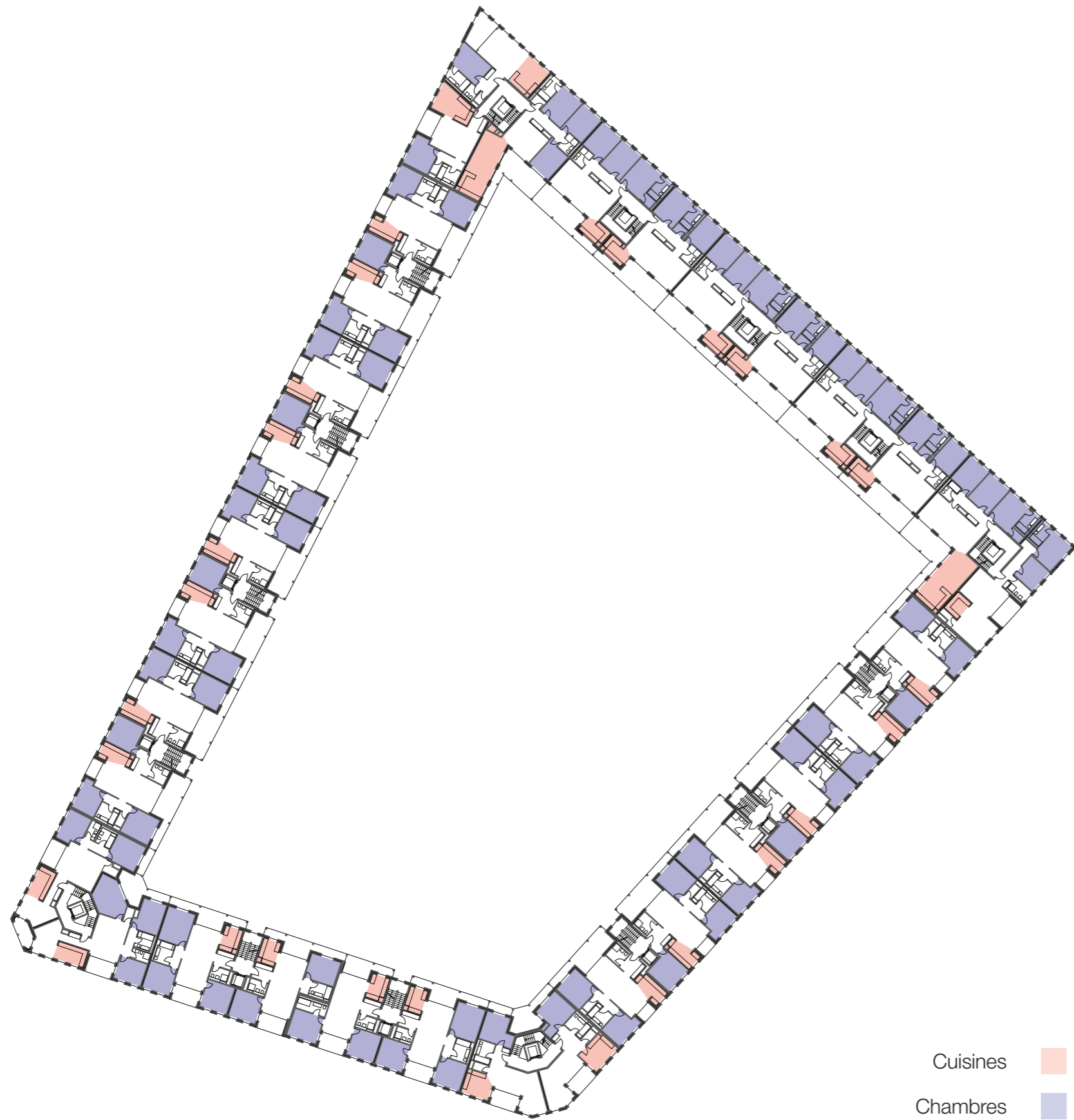
Façade Nord



Façades Sud, Est et Ouest

- Façades plus ouvertes
- Balcons comme une ossature ajoutée
- Façade Nord à nouveau différenciée  
Balcons filants au Nord et interrompus par les cages d'escalier sur les trois autres faces
- Redents présents sur toutes les façades cachant des programmes différents
- Ambiance sereine et familiale





Cuisines ■  
 Chambres ■

# ETAGE TYPE

Disposition des espaces

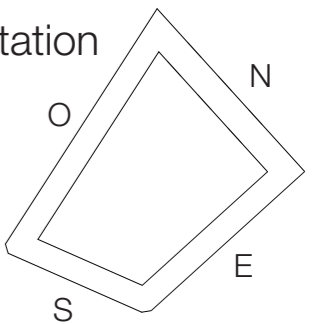


Séjour mono-orienté



Séjour traversant

- Deux types d'appartements différents :  
 Au Nord, séjours mono-orientés côté cour  
 A l'Est, Sud et Ouest, séjours traversants créant une relation entre la rue et la cour
- Compromis entre contexte et orientation
- Espaces lumineux

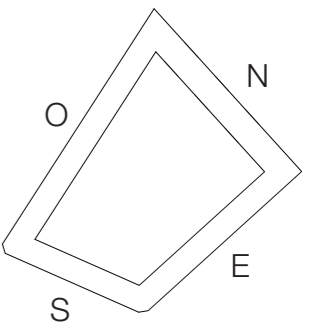


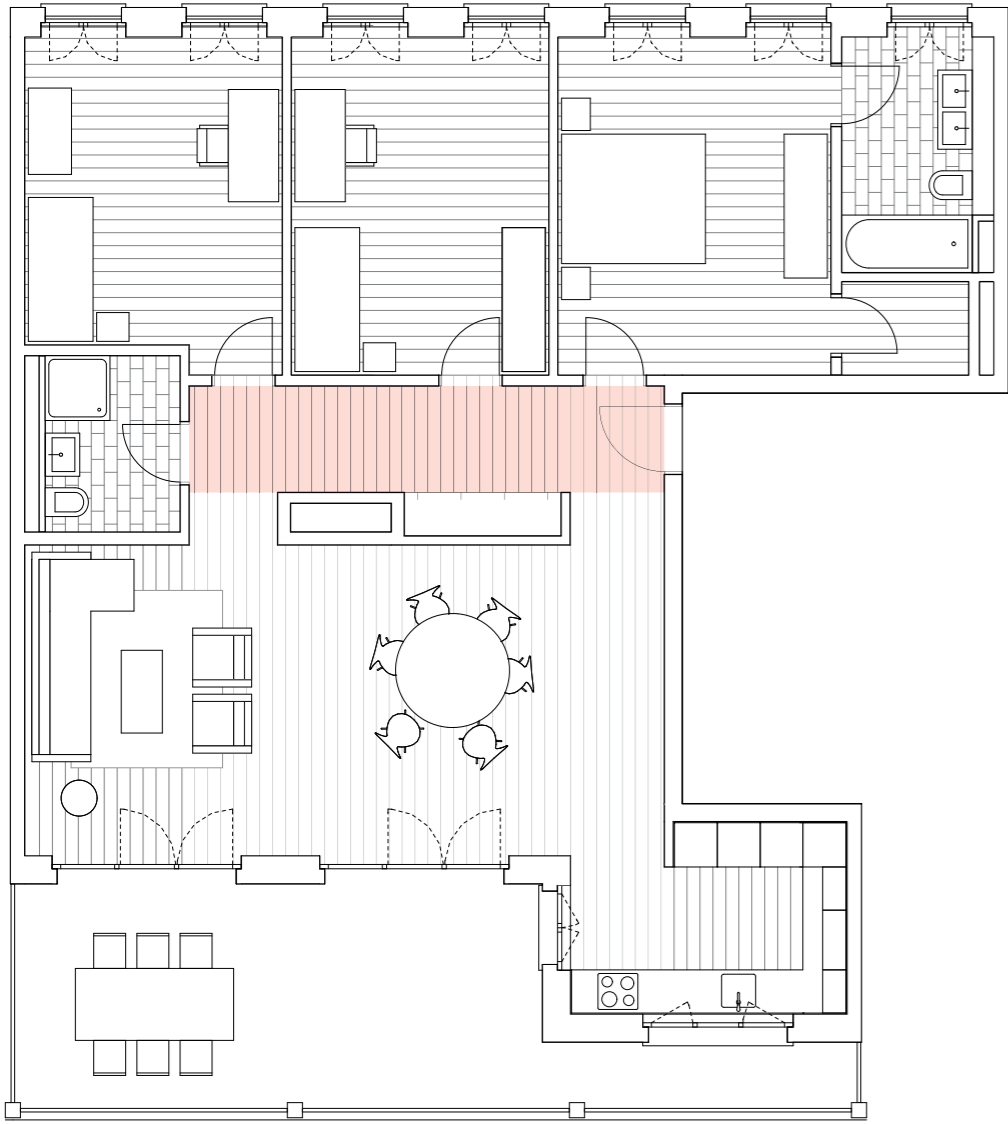


- Au Nord, séjours mono-orientés sur cour et chambres sur rue
- A l'Est et à l'Ouest, séjours traversants et chambres des deux côtés
- Au Sud, déclinaison du type Est et Ouest adaptée à l'orientation
- Similitude dans l'organisation en strates des espaces communs et de repli
- Dimensions des pièces indiquant leur fonction

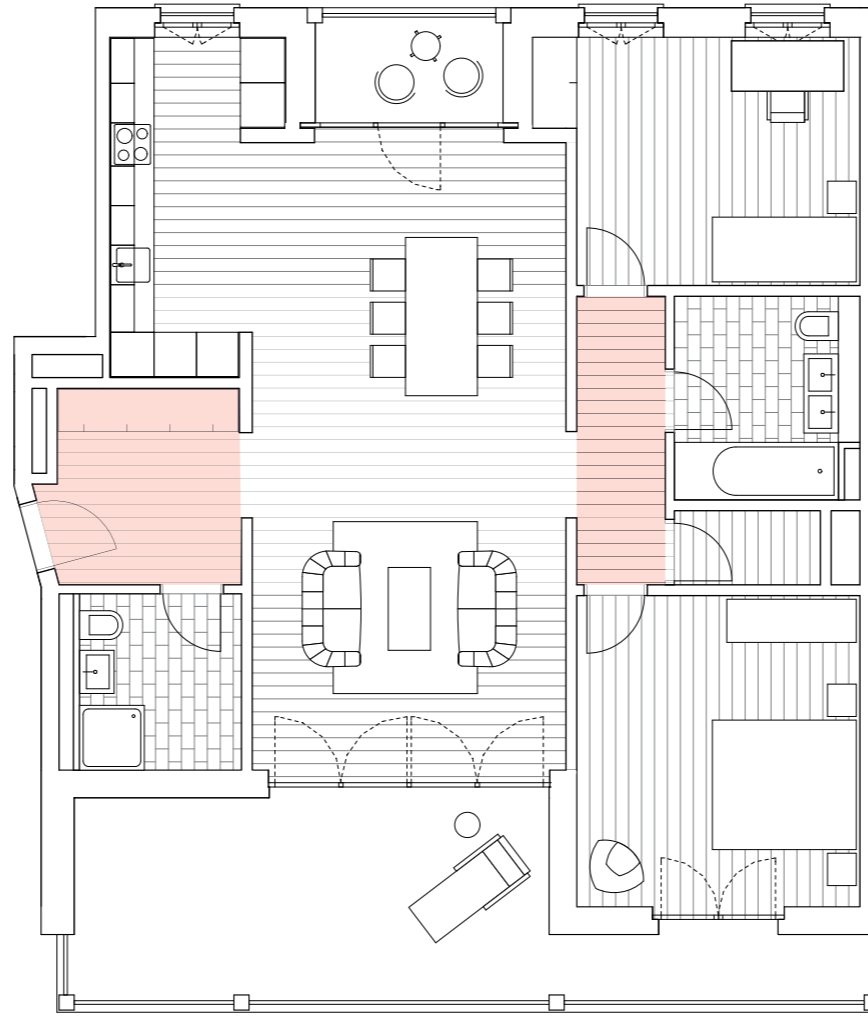
# APPARTEMENTS TYPES

Organisation intérieure

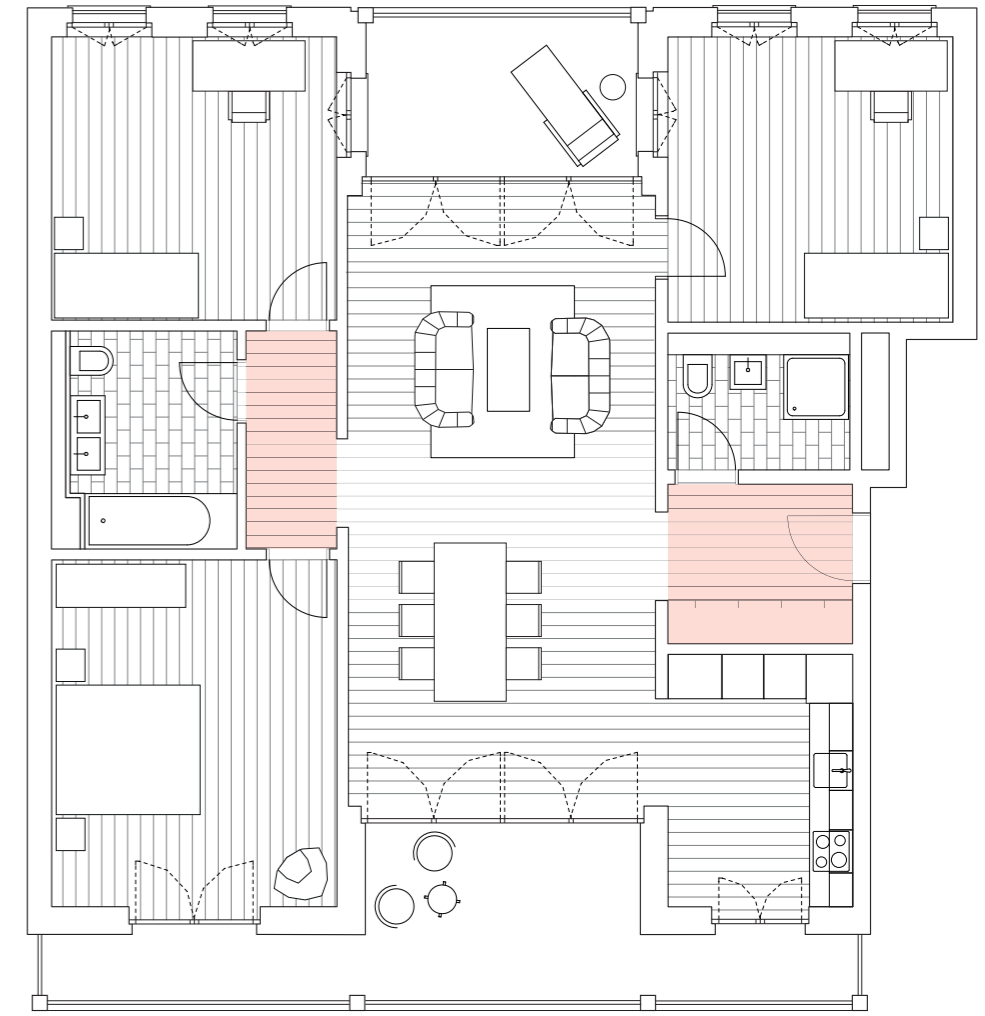




Nord



Est et Ouest



Sud

Entrée et distribution des chambres

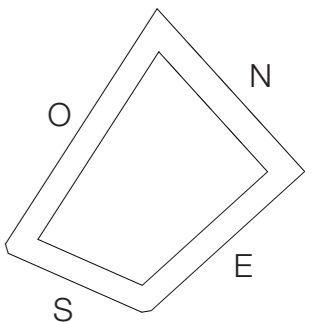


- Distribution en longeant l'îlot de service
- Entrée combinée à l'accès aux chambres
- Îlot définissant un seuil entre les chambres et le séjour créant ainsi un espace distributif

- Distribution en traversant l'espace de séjour
- Entrée séparée de l'accès aux chambres, deux seuils bien définis par des pièces
- Intimité de l'espace distributif des chambres par le prolongement des murs

# APPARTEMENTS TYPES

## Seuils





- Sur rue, travail poussé des matériaux et finesse des détails
- Sur cour, schématisation de la façade avec rappel de la tripartition par les proportions
- Deux visages: une façade lisse regardant la rue et une façade plîée regardant la cour

# MATERIALITE

Entre vie urbaine et idylle verte

